

喜楽研の  
5分 国語  
教科書プリント

光村図書教科書の教材より抜粋

4 年

目 次

神様の階段 <sup>だん</sup> .....	1
あせの役わり.....	3
未来につなぐ工芸品.....	5
友情 <sup>うじょう</sup> のかべ新聞.....	7
風船でうちゅうへ.....	9
スワンレイクのほとり.....	11
解答例 <sup>かいだうれい</sup> .....	13



⊕

108 ページ 1 行目

ここは、インドネシアのバリ島。から

109 ページ 上段<sup>だん</sup> 6 行目

明日は、あの山にもっと近づいてみよう。を読んで答えましょう。

(1) インドネシアのバリ島<sup>P108</sup> 1 行目は、  
どんな島ですか。

（ ）の島

(3) 目の前にどうどうとそびえる  
<sup>P109</sup> 上段 1 行目) のは、何ですか。

（ ）

(2) ぼくがこの島をおとずれようと思っ  
たのは<sup>P108</sup> 3 行目)、なぜですか。

（ ）

(4) バリ島の人々は、昔から、島でいち  
ばん高いこの山<sup>P109</sup> 上段 3 行目) を、何と  
して大切にしてきましたか。

（ ）  
として大切にしてきた。



# あせの役わり (1)



● 次の文の ( ) にあてはまる言葉を  
から選び、書きましよう。

① あせをかくことは、何をするうえで、  
大切なことですか。

命を ( ) うえで大切なこと  
です。

② 体温が四十二度をこえると、何につ  
ながりますか。

( ) に関わるほどの重い  
( ) 症。

熱中 守る 命

① 138 ページ 上段<sup>だん</sup>1行目 夏の暑いときや、運動をしたとき、から  
139 ページ 上段9行目 下がっていることが、よく分かります。を読んで答えましよう。

③ 人の脳は、体温が上がるのを感知す  
ると、なんとという器官に、どんな命令  
を出しますか。

ひふの ( ) という器官に  
「 ( ) を出せ」という命令を  
出します。

④ どのようにして、体温が上がりすぎ  
るのをふせいでいますか。

あせが ( ) からじょうはつ  
するときに、体の表面の ( ) を  
うばい、体温が上がりすぎるのを  
ふせいでいます。

あせ 熱 かんせん ひふ

# あせの役わり (2)



● 次の文の ( ) にあてはまる言葉を  
から選び、書きましよう。

⑤ かんせんの能力が低いと、どんな  
おそれがありますか。

あせをかく量が ( ) なり、  
暑いところで体温の上がり方が  
( ) なるおそれがあります。

⑥ かんせんをきたえ、熱中症をよぼう  
するには、ふだんからどんなことをし  
ておくとよいですか。

ふだんから ( ) したり、  
外でたくさん ( ) して、  
あせをかくとよい。

運動 大きく 少なく 遊んだり

① 139 ページ 上段10行目 かんせんの能力は、きんにくのように、から  
139 ページ 下段13行目 大切な役わりを果たしているのです。を読んで答えましよう。

⑦ たくさんあせをかくようなときに、  
わすれてはいけないことはどんなこと  
ですか。

積極的に ( ) をとること。

⑧ あせは、どのような役わりを果たし  
ていますか。

夏の ( ) や運動によって  
体温が上がりすぎることから、人の命を  
守るといふ、 ( ) な役わり。

暑さ 大切 水分



# 未来につなぐ 工芸品 (2)

名前

- (1) 未来に、今を伝えてくれることでしょうか。(P50 4行目)とは、どんな意味ですか。正しいものに○をつけましょう。
- ( ) 未来の文化やげいじゅつを今、想像することができる。
  - ( ) 今の文化やげいじゅつを、未来の人が見ることが出来る。
  - ( ) 過去の文化やげいじゅつを、今の人や未来の人が見ることが出来る。

- (3) 職人が作るさまざまな工芸品(P50 6行目)があるからこそ、どんなことができるのですか。

( ) ( )  
( ) ( )  
( ) ( )

- (2) 日本の文化やげいじゅつを未来につないでくれる工芸品には、奈良墨の他にどんなものがありますか。文中から四つぬき出しましょう。



Ⓣ 50ページ 3行目 そうしてかかれたものは、から  
50ページ 8行目 文化やげいじゅつを未来にのこせるのです。を読んで答えましょう。

# 未来につなぐ 工芸品 (1)

名前

- (1) わたしが、工芸品を未来の日本にのこしていきたい(P49 5行目)と考えている理由は、何ですか。一つ目の理由を、文中からぬき出しましょう。

工芸品が、



こと。



Ⓣ 49ページ 5行目 わたしは、工芸品を未来の日本に から  
50ページ 3行目 奈良墨を使っている人が多くいます。を読んで答えましょう。

- (2) 「奈良墨」(P49 9行目)について、答えましょう。

- ① 奈良墨とは、何をするための道具ですか。

ための道具

- ② げんざいも、どんな人たちの中に、奈良墨を使っている人が多くいるのですか。

人たち

# 未来につなぐ 工芸品 (4)

名  
前

(2) 南部鉄器(P52 1行目)は、何を使わなくても作ることができるのですか。

( )

(1) 自然にある素材(P52 2行目)とは、どんなものですか。すべて書きましょう。

( )

## 教科書

Ⓣ 52ページ 1行目 南部鉄器は、鉄、木炭、すな、ねん土、うるし、クゴなど、から  
52ページ 5行目 かんきょうにやさしいといえます。を読んで答えましょう。

(3) なぜ、五十年、百年と使い続けること(P52 3行目)ができるのですか。

( )

(4) 南部鉄器は、どんな点で、かんきょうにやさしい(P52 5行目)といえるのですか。文中から三つぬき出しましょう。

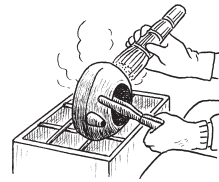
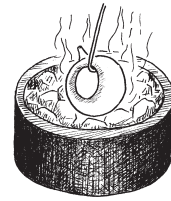
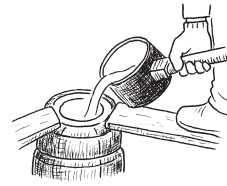
・長く


# 未来につなぐ 工芸品 (3)

名  
前

(1) 工芸品(P50 10行目)には、どんなとくちょうがありますか。二つ書きましょう。

( )



## 教科書

Ⓣ 50ページ 9行目 二つ目の理由は、かんきょうを未来に から  
52ページ 1行目 「クゴ」という植物でできています。を読んで答えましょう。

(2) 「南部鉄器」(P51 2行目)は、ある工房ではどのように作られていますか。( )に1〜4の番号を書きましょう。

( ) 型に木炭の火でとかした鉄を流しこむ。

( ) うるしをぬって色をつける。

( ) さびをふせぐために木炭で熱する。

( ) 火山岩のすなとねん土をまぜて型を作る。

# 友情のかべ新聞 (2)

名前

- (1) 先生が考えた作戦(P69 4行目)について、答えましょう。
- ① どんな作戦ですか。
- ② 先生は、何のためにその作戦を考えたのですか。



Ⓣ 69ページ 3行目 「放課後、東君と西君とで協力して、から  
69ページ 9行目 「こういうときは、気が合うんだね。」を読んで答えましょう。

- (2) 二人は、どんな気持ちから不満げな声(P69 6行目)を上げたのですか。

気持ち

- (3) 気が合う(P69 9行目)について、答えましょう。
- ① だれとだれの気が合うのですか。
- ② 先生は、なぜ気が合うと言ったのですか。正しい方に○をつけましょう。
- ( ) 二人がけんかばかりしているから。
- ( ) 二人が同時に同じ言葉を言ったから。

# 友情のかべ新聞 (1)

名前

- (1) 東君と西君は、中井先生にしかかられている(P68 1行目)とありますが、なぜですか。



Ⓣ 68ページ 1行目 今日、月曜日。東君と西君は、中井先生に から  
69ページ 2行目 しばらく考えてから、指を一本のばした。を読んで答えましょう。

- (3) 二人の言い分(P68 10行目)とは、どんなものですか。東君と西君、それぞれの言い分を文中からぬき出しましょう。

西君

東君

- (2) 顔をこわばらせて(P68 6行目)とありますが、「顔をこわばらせる」とはどんな意味ですか。正しい方に○をつけましょう。

- ( ) きんちょうして、表情がかたくなる。
- ( ) 怖くて、思わず顔をそむける。



# 友情のかべ新聞 (4)

名前

教科書

Ⓣ 69ページ 11行目 「あの二人が、協力ねえ。」から  
71ページ 4行目 「どうして——。」を読んで答えましょう。

(1) 教室に入ったぼくらは、びっくりした(P70 1行目)とありますが、なぜですか。

(3) 「どうして——。」(P71 4行目)について、答えましょう。

① だれが思った言葉ですか。正しいものに○をつけましょう。

( ) 「ぼく」が思った言葉。

( ) みんなが思った言葉。

( ) 先生が思った言葉。

② 「——」の部分には、どんな言葉が入ると思いますか。あなたの考えを書きましょう。

(2) そこ(P70 10行目)に今、何がはってありますか。

教科書

Ⓣ 71ページ 5行目 でも、中井先生はちがった。から  
71ページ 12行目 無理だというけつろんでまとまった。を読んで答えましょう。

(1) とくい顔(P71 5行目)とは、どんな顔ですか。正しい方に○をつけましょう。

(3) これ(P71 9行目)とは、どんなことを指していますか。

( ) 不満げな顔

( ) 満足そうな顔

(2) みんなの意見(P71 8行目)は、どんなけつろんでまとまりましたか。

というけつろん。



# 風船でうちゅうへ (2)

名前



① 100 ページ 7 行目 子どものころから、いつか、うちゅうへ から  
 101 ページ 5 行目 わたしのちようせんは始まりました。を読んで答えましょう。

- (1) それ (P100 8 行目) とは、どんなことを指していますか。
- (3) これ (P101 4 行目) とは、どんなことを指していますか。

- (2) 「わたし」がとても自分にはできそうにない (P100 10 行目) とあきらめかけていたのは、なぜですか。

# 風船でうちゅうへ (1)

名前



① 101 ページ 6 行目 ニか月後の十月、一号機が完成しました。から  
 102 ページ 5 行目 次に進むためのヒントをくれました。を読んで答えましょう。

- (1) 一号機 (P101 6 行目) の説明として、正しいものには○、まちがっているものは×をつけましょう。
- (2) ポコポコという音 (P102 2 行目) を、筆者はどんな音であると考えましたか。  
 ( ) にあてはまる言葉を書きましょう。

- ( ) カメラは、はっぱうスチロールでおおわれている。
- ( ) カメラは、大きくて軽い、動画がとれるものである。
- ( ) 風船が二十個付いている。
- ( ) ひもを付けて、地上とつなぐ。
- ( ) そのゆれが、( ) に伝わった音。
- (3) 一号機の失敗 (P102 5 行目) は、筆者に何をくれましたか。

# 風船でうちゅうへ (4)

名前

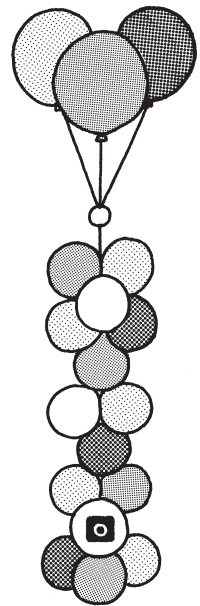
- ( ) とちゅうから想定外の方向に飛んでいった。
- ( ) 岸に流れ着いた。
- ( ) 最終的には、太平洋沖合いに落ちた。
- ( ) 初めはほぼ予想どおりに飛んだ。

(1) 四号機はどのように飛んで、どこに落ちましたか。( ) に1〜4の順番を書きましよう。



① 104ページ 6行目 こうしてできた四号機は、初めは から  
104ページ 14行目 と言われたような気がしました。を読んで答えましよう。

(2) 「わたし」が、「もう少しがんばってみたらいいんじゃないか。」(P104 13行目) と言われたような気がしたのは、なぜですか。



4号機

# 風船でうちゅうへ (3)

名前

(1) 四号機から(P103 8行目)の実験は、三号機までの実験とどんなことがちがいますか。



① 103ページ 7行目 さて、ここまではひもを付けて から  
104ページ 5行目 GPS端末も付けました。を読んで答えましよう。

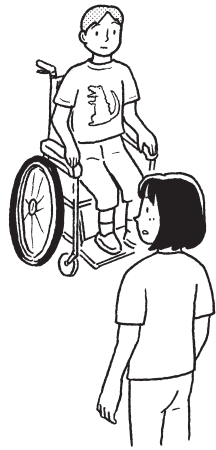
(2) 風船を三つ使うことにしました(P103 13行目)とありますが、なぜ一個にできなかったのですか。

(3) 四号機の説明として、正しいものは○、まちがっているものには×をつけましよう。

- ( ) できるだけ大きい風船を一個使った。
- ( ) 落ちてくるときの安全性を高めるために、下部に小さな風船をたくさん付けた。
- ( ) 予想しない飛行も追えるように、GPS端末を付けた。

# スワンレイクの ほとりで (2)

名  
前




(1) かんたんなあいさつの言葉(P131 6行目)について、文中から最初と最後の五文字をぬき出しましょう。(句読点も一文字にふくみます。)



Ⓣ 131ページ 1行目 朝ご飯のあと、ジョージさんにさそわれて、から  
131ページ 14行目 グレンがにっこり笑った。を読んで答えましょう。

(2) ——— こんにちは、グレン。ととても

うれしいです。(P131 9行目と10行目)について、答えましょう。

① 「わたし」は、この言葉を日本語と英語のどちらで言いましたか。

( )

② 「わたし」がこの言葉を使った後、グレンはどんな反応をしましたか。正しいものに二つ〇をつけましょう。

( ) 「わたし」の顔を見つめたまま、だまっている。

( ) もう一度、あいさつの言葉を言い直そうとしている。

( ) にっこり笑う。

# スワンレイクの ほとりで (1)

名  
前



Ⓣ 130ページ 2行目 そんなある日、真琴さんが言った。から  
130ページ 14行目 落ち着かない気分だった。を読んで答えましょう。

(1) グレンについて、正しいものには○、まちがっているものには×を書きましよう。

( ) おとなりのおうちの家族の一人

( ) 真琴さんの弟

( ) 「わたし」と同じくらいの子

( ) 女の子

(2) グレンのお父さんとお母さんについて、( ) にあてはまる国名を文中からぬき出しましょう。

お父さんの祖先は ( ) から、

お母さんの祖先は ( )

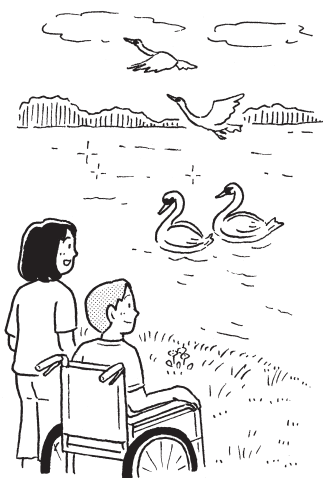
から、アメリカにやって来た。

(3) なぜ、「わたし」は落ち着かない気分だった(P130 14行目)のでしょうか。あなたの考えを書きましよう。

( )

# スワンレイクの ほとりで (4)

名  
前



- (1) 鳥たちは今、空を泳いでいる  
(P137 13行目)とありますが、これは白鳥の  
 どんな様子を表していますか。正しい  
 方に○をつけましょう。
- ( ) 白鳥が二羽、空を飛んでいる。
- ( ) 白鳥が二羽、空に向かって飛び  
 立とうとしている。

- (2) すずしい夏の風が笑っているかの  
 ように——。  
(P139 1行目～4行目)の部分  
 では、人ではないものをまるで人のよ  
 うに表しています。次の①、②の様子  
 は、それぞれどのように表されていま  
 すか。
- ① すずしい夏の風がふいてきて、辺り  
 の草をゆらしている様子
- ② 湖に、細かい波が立っている様子

## 教科書

Ⓣ 137ページ 9行目 向こう岸から空に向かって、白鳥が二羽、から  
 139ページ 4行目 笑っているかのように——。を読んで答えましょう。

# スワンレイクの ほとりで (3)

名  
前

## 教科書

Ⓣ 136ページ 13行目 野菜畑をひと回りしたあと、湖のほとりに から  
 137ページ 8行目 急に自分の名前が好きになった。を読んで答えましょう。

- (1) 湖面のすいれん(P136 13行目)は、どんな  
 様子ですか。( ) にあてはまる言葉  
 を書きましょう。
- 白と ( ) の花も、
- 緑の ( ) も、きらきら、  
 かがやいている。

- (3) 「歌」は「ソング」だよ(P137 4行目)と  
 ありますが、これは何の質問に答えた  
 のですか。文中から一文でぬき出しま  
 しょう。

- (2) むねをはって(P137 3行目)とあります  
 が、「むねをはる」とはどんな意味で  
 ですか。正しい方に○をつけましょ  
 う。
- ( ) きんちようした様子
- ( ) 自信がある様子

- (4) グレンに美しい名前(P137 7行目)と言わ  
 れて、「わたし」はどうなりましたか。  
 二つ書きましょう。

本書の解答は、あくまでもひとつの例です。児童に取り組ませる前に、必ず指導される方が問題を解いてください。指導される方の作られた解答をもとに、児童の多様な考えに寄り添って○つけをお願いします。

# 神様の階段 (1)

名  
前

喜楽研の  
5分 国語  
教科書プリント

光村図書教科書の教材より抜粋

**4 年**

目 次

神様の階段	1
あせの役わり	3
未来につなぐ工芸品	5
友情のかげ新聞	7
風船でうちゅうへ	9
スワンレイクのほとり	11
解答例	13



① 108 ページ 1 行目      ここは、インドネシアのバリ島。から  
109 ページ 上段 6 行目 明日は、あの山にもっと近づいてみよう。を読んで答えましょう。

(1) インドネシアのバリ島 (P108 1 行目) は、  
どんな島ですか。

暑い、暑い、熱帯の島

(3) 目の前にどうどうとそびえる  
(P109 上段 1 行目) のは、何ですか。

アグン山

(2) ぼくがこの島をおとすれようと思っ  
たのは (P108 3 行目)、なぜですか。

昔ながらの美しい  
田んぼがたくさんの  
のこつていると聞いた  
から。

(4) バリ島の人々は、昔から、島でいち  
ばん高いこの山 (P109 上段 3 行目) を、何と  
して大切にしてきましたか。

神様の住む  
しんせいな場所  
として大切にしてきた。

本書の解答は、あくまでもひとつの例です。児童に取り組ませる前に、必ず指導される方が問題を解いてください。指導される方の作られた解答をもとに、児童の多様な考えに寄り添って○つけをお願いします。

名前

## 神様の階段 (2)



① 109 ページ 上段 8 行目 朝、山に向かって歩きだすと、すぐに から  
110 ページ 上段 16 行目 すっかりすきになってしまった。を読んで答えましょう。

(1) 目の前 (P109 下段 4 行目) に、何が広がって  
ていましたか。文中から三文字でぬき  
出しましょう。

段々になった田んぼ、  
**たな田**

「**星の花**」

(2) ため池 (P109 下段 7 行目) には、どんな生  
き物がいますか。三つ答えましょう。

(水草) (メダカ)

(ゲンゴロウ)



(4) ぼくが、バリ島の人たちのことを  
すっかりすきになってしまった  
(P110 上段 15 行目) のはなぜですか。  
バリ島の人たちは、  
**足元の小さな花に、**  
**「星の花」という意味の**  
**すてきな名前をつける**  
から。

名前

## 神様の階段 (3)



① 114 ページ 上段 6 行目 たわわに実った田んぼの一角で、から  
115 ページ 16 行目 美しい風景を守りつづけている。を読んで答えましょう。

(1) 次の言葉の説明を下から選び、  
線で結びましょう。

- ① デウイ・スリ 神様をおまねき  
するための場所  
(小さな家)
- ② サンガパクワン 神様のための  
おそなえ物
- ③ チャナンサリ 神様の住む山
- ④ アグン山 山に住む神様

(2) デウイ・スリ (P114 上段 10 行目) は、ふだ  
んはどこに住んでいますか。文中から  
一文字でぬき出しましょう。

(アグン) 山

(3) デウイ・スリがサンガパクワンに住  
み着くと (P114 上段 15 行目)、どうなるとい  
いますか。

**必ず豊作になる。**

(4) 内容にあてはまるもの二つに、○を  
つけましょう。

( ) バリ島の人たちにとって、お米  
を作ることは、青い海に近づく  
ことである。

(○) バリ島の人たちは、森が、水を  
育み、自分たちを生かしてくれ  
ていることを知っている。

(○) バリ島の人たちの、土地に対す  
るかんしゃの心が、美しい風景  
を守りつづけている。

本書の解答は、あくまでもひとつの例です。児童に取り組みさせる前に、必ず指導される方が問題を解いてください。指導される方の作られた解答をもとに、児童の多様な考えに寄り添って○つけをお願いします。

## あせの役わり (1)

名前

### 教科書

① 138 ページ 上段 1 行目 夏の暑いときや、運動をしたとき、から  
139 ページ 上段 9 行目 下がっていることが、よく分かります。を読んで答えましょう。

● 次の文の ( ) にあてはまる言葉を  
から選び、書きましょう。

① あせをかくことは、何をやるうえで、大切なことですか。

命を ( 守る ) うえで大切なことです。

② 体温が四十二度をこえると、何にながりますか。

( 命 ) に関わるほどの重い  
( 熱中 ) 症。

熱中 守る 命

③ 人の脳は、体温が上がるのを感知すると、なんという器官に、どんな命令を出しますか。

ひふの ( かんせん ) という器官に  
「 ( あせ ) を出せ」という命令を出します。

④ どのようにして、体温が上がりすぎるのをふせいでいますか。

あせが ( ひふ ) からじょうはつするときに、体の表面の ( 熱 ) を  
うばい、体温が上がりすぎるのを  
ふせいでいます。

あせ 熱 かんせん ひふ

## あせの役わり (2)

名前

### 教科書

① 139 ページ 上段 10 行目 かんせんの能力は、きんにくのように、から  
139 ページ 下段 13 行目 大切な役わりを果たしているのです。を読んで答えましょう。

● 次の文の ( ) にあてはまる言葉を  
から選び、書きましょう。

⑤ かんせんの能力が低いと、どんなおそれがありますか。

あせをかく量が ( 少なく ) なり、  
暑いところで体温の上がり方が  
( 大きく ) なるおそれがあります。

⑥ かんせんをきたえ、熱中症をよぼうするには、ふだんからどんなことをしておくといいですか。

ふだんから ( 運動 ) したり、  
外でたくさん ( 遊んだり ) して、  
あせをかくといい。

運動 大きく 少なく 遊んだり

⑦ たくさんあせをかくようなときに、わすれてはいけないことはどんなことですか。

積極的に ( 水分 ) をとること。  
⑧ あせは、どのような役わりを果たしていますか。

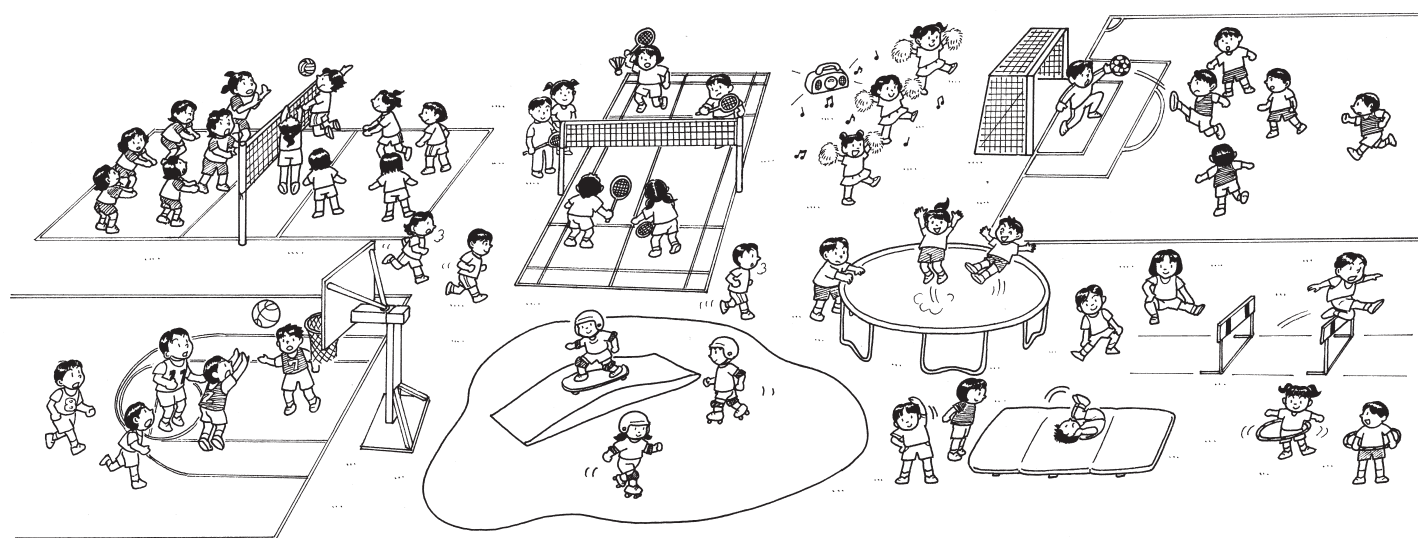
夏の ( 暑さ ) や運動によって  
体温が上がりすぎることから、人の命を  
守るといいう、 ( 大切 ) な役わり。

暑さ 大切 水分

# あせの役わり (3)

名  
前

略																			
---	--	--	--	--	--	--	--	--	--	--	--	--	--	--	--	--	--	--	--



① 「あせの役わり」全文を読んで答えましょう。

● 教科書の「あせの役わり」を読んで、この文章を読んだことがない人にも内容がわかるように要約しましょう。



本書の解答は、あくまでもひとつの例です。児童に取り組ませる前に、必ず指導される方が問題を解いてください。指導される方の作られた解答をもとに、児童の多様な考えに寄り添って○つけをお願いします。

## 未来につなぐ 工芸品 (2)

名  
前

### 教科書

① 49 ページ 5 行目 わたしは、工芸品を未来の日本に から  
50 ページ 3 行目 奈良墨を使っている人が多くいます。を読んで答えましょう。

(1) わたしが、工芸品を未来の日本にのこしていきたい(P49 5 行目)と考えている理由は、何ですか。一つ目の理由を、文中からぬき出しましょう。

工芸品が、

過去、げんぎいと  
続いてきた日本の  
文化やげいじゅつを、  
未来につないでくれる  
こと。



(2) 「奈良墨」(P49 9 行目)について、答えましょう。  
① 奈良墨とは、何をするための道具ですか。

文字や絵をかく  
ための道具

② げんぎいも、どんな人たちの中に、奈良墨を使っている人が多くいるのですか。

書家 や 画家  
墨で文字や絵を  
かくことを楽しむ  
人たち

## 未来につなぐ 工芸品 (1)

名  
前

### 教科書

① 50 ページ 3 行目 そうしてかかれたものは、から  
50 ページ 8 行目 文化やげいじゅつを未来にのこせるのです。を読んで答えましょう。

(1) 未来に、今を伝えてくれることでしょうか。(P50 4 行目)とは、どんな意味ですか。正しいものに○をつけましょう。

- ( ) 未来の文化やげいじゅつを今、想像することができ。
- ( ) 今の文化やげいじゅつを、未来の人が見ることができ。
- ( ) 過去の文化やげいじゅつを、今の人や未来の人が見ることができ。

(2) 日本の文化やげいじゅつを未来につないでくれる工芸品には、奈良墨の他にどんなものがありますか。文中から四つぬき出しましょう。

茶わん せんす  
ちようちん 和だいこ

(3) 職人が作るさまざまな工芸品(P50 6 行目)があるからこそ、どんなことができのですか。

日本の文化や  
げいじゅつを未来に  
のこせる。

本書の解答は、あくまでもひとつの例です。児童に取り組み始める前に、必ず指導される方が問題を解いてください。指導される方の作られた解答をもとに、児童の多様な考えに寄り添って〇つけをお願いします。

# 未来につなぐ 工芸品 (4)

名  
前

(1) 自然にある素材(P52 2行目)とは、どんなものですか。すべて書きましよう。

鉄、木炭、すな、ねん土、うるし、クゴなど

(2) 南部鉄器(P52 1行目)は、何を使わなくても作ることができるとは、何を指すのか。

電気や化学薬品

## 教科書

Ⓣ 52 ページ 1 行目 南部鉄器は、鉄、木炭、すな、ねん土、うるし、クゴなど、から 52 ページ 5 行目 かんきょうにやさしいといえます。を読んで答えましよう。

(3) なぜ、五十年、百年と使い続けること(P52 3行目)ができるのですか。

さびにくく、じょうぶだから。

(4) 南部鉄器は、どんな点で、かんきょうにやさしい(P52 5行目)といえるのですか。文中から三つぬき出ましよう。

材料

作り方

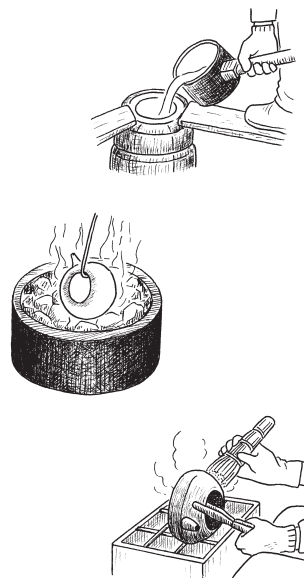
長く使える

# 未来につなぐ 工芸品 (3)

名  
前

(1) 工芸品(P50 10行目)には、どんなとくちやうがありますか。二つ書きましよう。

材料や作り方の面で、かんきょうへの負荷が少ない。長く使えるように作られている。



## 教科書

Ⓣ 50 ページ 9 行目 二つ目の理由は、かんきょうを未来に から 52 ページ 1 行目 「クゴ」という植物でできています。を読んで答えましよう。

(2) 「南部鉄器」(P51 2行目)は、ある工房ではどのように作られていますか。( ) に 1〜4 の番号を書きましよう。

1 火山岩のすなとねん土をまぜて型を作る。

2 型に木炭の火でとかした鉄を流しこむ。

3 さびをふせぐために木炭で熱する。

4 うるしをぬって色をつける。

本書の解答は、あくまでもひとつの例です。児童に取り組みさせる前に、必ず指導される方が問題を解いてください。指導される方の作られた解答をもとに、児童の多様な考えに寄り添って○つけをお願いします。

## 友情のかべ新聞 (2)

名前

### 教科書

Ⓣ 68 ページ 1 行目 今日、月曜日。東君と西君は、中井先生に から  
69 ページ 2 行目 しばらく考えてから、指を一本のばした。を読んで答えましょう。

(1) 東君と西君は、中井先生にしかかられている(68 1行目)とありますが、なぜですか。

学芸会のじゅんびで  
言い争ったあげく、  
そのはずみで花びんを  
わってしまったから。

(2) 顔をこわばらせて(68 6行目)とありますが、「顔をこわばらせる」とはどんな意味ですか。正しい方に○をつけましょう。

- ( ) きんちようして、表情がかたくなる。
- ( ) 怖くて、思わず顔をそむける。



東君 西君が当たって、  
花びんが落ちた  
んです。  
それは、東君が  
おしたからです。

西君

(3) 二人の言い分(68 10行目)とは、どんなものですか。東君と西君、それぞれの言い分を文中からぬき出しましょう。

### 教科書

Ⓣ 69 ページ 3 行目 「放課後、東君と西君とで協力して、から  
69 ページ 9 行目 「こういうときは、気が合うんだね。」を読んで答えましょう。

(1) 先生が考えた作戦(69 4行目)について、答えましょう。

① どんな作戦ですか。  
東君と西君とで  
協力して、かべ新聞を  
作る作戦。

② 先生は、何のためにその作戦を考えたのですか。  
東君と西君が仲よくなる  
ため。

(2) 二人は、どんな気持ちから不満げな声(69 6行目)を上げたのですか。

二人で協力して、かべ新聞  
を作るのは無理だという  
気持ち

(3) 気が合う(69 9行目)について、答えましょう。  
① だれとだれの気が合うのですか。

東君 と 西君

② 先生は、なぜ気が合うと言ったのですか。正しい方に○をつけましょう。  
( ) 二人がけんかばかりしているから。  
( ) 二人が同時に同じ言葉を言ったから。

本書の解答は、あくまでもひとつの例です。児童に取り組ませる前に、必ず指導される方が問題を解いてください。指導される方の作られた解答をもとに、児童の多様な考えに寄り添って○つけをお願いします。

名前

### 友情のかべ新聞 (3)



① 69 ページ 11 行目 「あの二人が、協力ねえ。」 から  
71 ページ 4 行目 「どうして——。」を読んで答えましょう。

(1) 教室に入ったばかりは、びっくりした(P70 1 行目)とありますが、なぜですか。  
**教室の後ろの  
けいじ板に、かべ新聞が  
はつてあるのを見つけた  
から。**

(2) そこ(P70 10 行目)に今、何がはつてありますか。

**上の方が青い油性ペンで  
ふち取られた、大きな  
かべ新聞。**

(例)

- ③ 「どうして——。」(P71 4 行目)について、答えましょう。
- ① だれが思った言葉ですか。正しいものに○をつけましょう。
- ( ) 「ぼく」が思った言葉。
- (○) みんなが思った言葉。
- ( ) 先生が思った言葉。
- ② 「——」の部分には、どんな言葉が入ると思いますか。あなたの考えを書きましょう。

**仲が悪い東君と西君が、  
協力してかべ新聞を  
作れたんだろう。**

名前

### 友情のかべ新聞 (4)



① 71 ページ 5 行目 でも、中井先生はちがった。から  
71 ページ 12 行目 無理だというけつろんでまとまった。を読んで答えましょう。

(1) とくい顔(P71 5 行目)とは、どんな顔ですか。正しい方に○をつけましょう。

- ( ) 不満げな顔
- (○) 満足そうな顔

(2) みんなの意見(P71 8 行目)は、どんなけつろんでまとまりましたか。

**東君と西君が、  
仲よくするのは  
無理だ  
というけつろん。**

(3) これ(P71 9 行目)とは、どんなことを指していますか。

**東君と西君が、  
協力してかべ新聞を  
作ったこと。**

本書の解答は、あくまでもひとつの例です。児童に取り組ませる前に、必ず指導される方が問題を解いてください。指導される方の作られた解答をもとに、児童の多様な考えに寄り添って○つけをお願いします。

名前

## 風船でうちゅうへ (1)

教科書

Ⓣ 100 ページ 7 行目 子どものころから、いつか、うちゅうへ から  
101 ページ 5 行目 わたしのちようせんは始まりました。を読んで答えましょう。

- (1) それ (P100 8 行目) とは、どんなことを指していますか。
- (3) これ (P101 4 行目) とは、どんなことを指していますか。

うちゅうへ行くものを、  
自分で作ることに。  
自分で作ったそうちと  
カメラを風船につるして、  
うちゅうをさっえいする  
こと。

- (2) 「わたし」がとても自分にはできそう  
がない (P100 10 行目) とあきらめかけていた  
のは、なぜですか。

大がかりなそうちや、  
たくさんの人、  
多くのお金が必要  
だと分かったから。

教科書

Ⓣ 101 ページ 6 行目 ニか月後の十月、一号機が完成しました。から  
102 ページ 5 行目 次に進むためのヒントをくれました。を読んで答えましょう。

- (1) 一号機 (P101 6 行目) の説明として、正しいものには○、まちがっているものには×をつけましょう。
- (2) ポコポコという音 (P102 2 行目) を、筆者はどんな音であると考えましたか。  
( ) にあてはまる言葉を書きましよう。

風船どうし がぶつかり、  
そのゆれが、 ( ) カメラ ( ) に  
伝わった音。

- (3) 一号機の失敗 (P102 5 行目) は、筆者に何をくれましたか。

次に進むためのヒント

名前

## 風船でうちゅうへ (2)

教科書

Ⓣ 100 ページ 7 行目 子どものころから、いつか、うちゅうへ から  
101 ページ 5 行目 わたしのちようせんは始まりました。を読んで答えましょう。

- (1) それ (P100 8 行目) とは、どんなことを指していますか。
- (3) これ (P101 4 行目) とは、どんなことを指していますか。

うちゅうへ行くものを、  
自分で作ることに。  
自分で作ったそうちと  
カメラを風船につるして、  
うちゅうをさっえいする  
こと。

- (2) 「わたし」がとても自分にはできそう  
がない (P100 10 行目) とあきらめかけていた  
のは、なぜですか。

大がかりなそうちや、  
たくさんの人、  
多くのお金が必要  
だと分かったから。

教科書

Ⓣ 101 ページ 6 行目 ニか月後の十月、一号機が完成しました。から  
102 ページ 5 行目 次に進むためのヒントをくれました。を読んで答えましょう。

- (1) 一号機 (P101 6 行目) の説明として、正しいものには○、まちがっているものには×をつけましょう。
- (2) ポコポコという音 (P102 2 行目) を、筆者はどんな音であると考えましたか。  
( ) にあてはまる言葉を書きましよう。

風船どうし がぶつかり、  
そのゆれが、 ( ) カメラ ( ) に  
伝わった音。

- (3) 一号機の失敗 (P102 5 行目) は、筆者に何をくれましたか。

次に進むためのヒント

- (○) カメラは、はっぱうスチロール  
でおおわれている。
- (×) 風船が二十個付いている。
- (×) カメラは、大きくて軽い、動画  
がとれるものである。
- (○) ひもを付けて、地上とつなぐ。

本書の解答は、あくまでもひとつの例です。児童に取り組ませる前に、必ず指導される方が問題を解いてください。指導される方の作られた解答をもとに、児童の多様な考えに寄り添って○つけをお願いします。

## 風船でうちゅうへ (4)

名前

## 風船でうちゅうへ (3)

名前

教科書

Ⓣ 103 ページ 7 行目 さて、ここまでではひもを付けて から  
104 ページ 5 行目 GPS 端末も付けました。を読んで答えましょう。

(1) 四号機から (P103 8 行目) の実験は、三号機までの実験とどんなことがちがいますか。

三号機まではひもを付けて実験していたが、四号機からはひもなしで実験するというちがいがい。

(2) 風船を三つ使うことにしました

(P103 13 行目) とありますが、なぜ一個にしなかったのですか。

うちゅうがさつえいできる高さまで、一個で上がるほど大きい風船が、なかなか見つからなかったから。

教科書

教科書

Ⓣ 104 ページ 6 行目 こうしてできた四号機は、初めは から  
104 ページ 14 行目 と言われたような気がしました。を読んで答えましょう。

(1) 四号機はどのように飛んで、どこに落ちましたか。( ) に 1~4 の順番を書きましよう。

2 とちゅうから想定外の方向に飛んでいった。

4 岸に流れ着いた。

3 最終的には、太平洋沖合いに落ちた。

1 初めはほぼ予想どおりに飛んだ。

(3) 四号機の説明として、正しいものは○、まちがっているものには×をつけましよう。

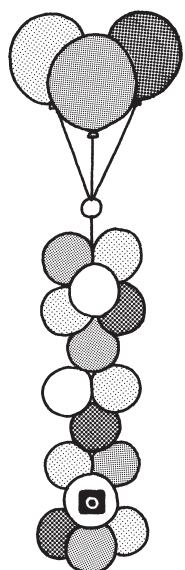
(×) できるだけ大きい風船を一個使った。

(×) 落ちてくるときの安全性を高めるために、下部に小さな風船をたくさん付けた。

(○) 予想しない飛行も追えるように、GPS 端末を付けた。

(2) 「わたし」が、「もう少しがんばって見たらいいんじゃないか。」(P104 13 行目) と言われたような気がしたのは、なぜですか。

岸に流れ着いたそうちを拾ってくれた方が、れんらくをくれ、四号機が見つかったから。

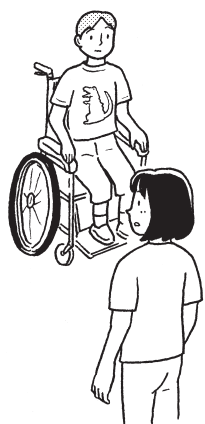


4号機

本書の解答は、あくまでもひとつの例です。児童に取り組ませる前に、必ず指導される方が問題を解いてください。指導される方の作られた解答をもとに、児童の多様な考えに寄り添って○つけをお願いします。

## スワンレイクの ほとりて (2)

名  
前



しいです。

こんにちは

(1) かんたんなあいさつの言葉(P131 6行目)について、文中から最初と最後の五文字をぬき出しましょう。(句読点も一文字にふくみます。)

### 教科書

Ⓣ 131ページ 1行目 朝ご飯のあと、ジョージさんにさそわれて、から  
131ページ 14行目 グレンがにっこり笑った。を読んで答えましょう。

(2) ————こんにちは、グレン。くとても

うれしいです。(P131 9行目〜10行目)について、答えましょう。

① 「わたし」は、この言葉を日本語と英語のどちらで言いましたか。

英語

② 「わたし」がこの言葉を言った後、グレンはどんな反応をしましたか。正しいものに二つ○をつけましょう。

○ 「わたし」の顔を見つめたまま、だまっている。

○ もう一度、あいさつの言葉を言い直そうとしている。

○ にっこり笑う。

## スワンレイクの ほとりて (1)

名  
前

### 教科書

Ⓣ 130ページ 2行目 そんなある日、真琴さんが言った。から  
130ページ 14行目 落ち着かない気分だった。を読んで答えましょう。

(1) グレンについて、正しいものには○、まちがっているものには×を書きましょう。

○ ( ) おとなりのおうちの家族の一人

× ( ) 真琴さんの弟

○ ( ) 「わたし」と同じくらいの子

× ( ) 女の子

(2) グレンのお父さんとお母さんについて、( ) にあてはまる国名を文中からぬき出しましょう。

お父さんの祖先は (中国) から、

お母さんの祖先は (アイルランド)

から、アメリカにやって来た。

### (例)

グレンと友達になれるかどうか、期待と不安が入り混じっていたから。

(3) なぜ、「わたし」は落ち着かない気分だった(P130 14行目)のでしょうか。あなたの考えを書きましょう。

本書の解答は、あくまでもひとつの例です。児童に取り組ませる前に、必ず指導される方が問題を解いてください。指導される方の作られた解答をもとに、児童の多様な考えに寄り添って○つけをお願いします。

## スワンレイクの ほとりて (4)

名  
前



- (1) 鳥たちは今、空を泳いでいる  
(P137 13行目)とありますが、これは白鳥の  
 どんな様子を表していますか。正しい  
 方に○をつけましょう。
- 白鳥が二羽、空を飛んでいる。
- 白鳥が二羽、空に向かって飛び  
 立とうとしている。

### 教科書

Ⓣ 137ページ 9行目 向こう岸から空に向かって、白鳥が二羽、から  
 139ページ 4行目 笑っているかのように……。を読んで答えましょう。

- (2) ずずしい夏の風が笑っているかの  
 ように……。 (P139 1行目〜4行目)の部分  
 では、人ではないものをまるで人のよ  
 うに表しています。次の①、②の様子  
 は、それぞれどのように表されていま  
 すか。
- ① ずずしい夏の風がふいてきて、辺り  
 の草をゆらしている様子

草と風がやさしく話し  
 かけてくる。

- ② 湖に、細かい波が立っている様子  
 わたしたちといっしょに、  
 笑っている。

## スワンレイクの ほとりて (3)

名  
前

- (1) 湖面のすいれん (P136 13行目)は、どんな  
 様子ですか。( ) にあてはまる言葉  
 を書きましょう。

白と **ピンク** の花も、  
 緑の **葉っぱ** も、きらきら、  
 かがやいている。

- (2) むねをはって (P137 3行目)とありま  
 す。が、「むねをはる」とはどんな意味で  
 ですか。正しい方に○をつけましょ  
 う。
- きんちようした様子
- 自信がある様子

### 教科書

Ⓣ 136ページ 13行目 野菜畑をひと回りしたあと、湖のほとりに から  
 137ページ 8行目 急に自分の名前が好きになった。を読んで答えましょう。

- (3) 「歌」は「ソング」だよ (P137 4行目)  
 ありますが、これは何の質問に答えた  
 のですか。文中から一文でぬき出しま  
 しょう。

ウタ、君の名前には、  
 どんな意味があるの。

- (4) グレンに美しい名前 (P137 7行目)と言わ  
 れて、「わたし」はどうなりましたか。  
 二つ書きましょう。

むねがくすぐったくなった。  
 急に自分の名前が好きに  
 なった。